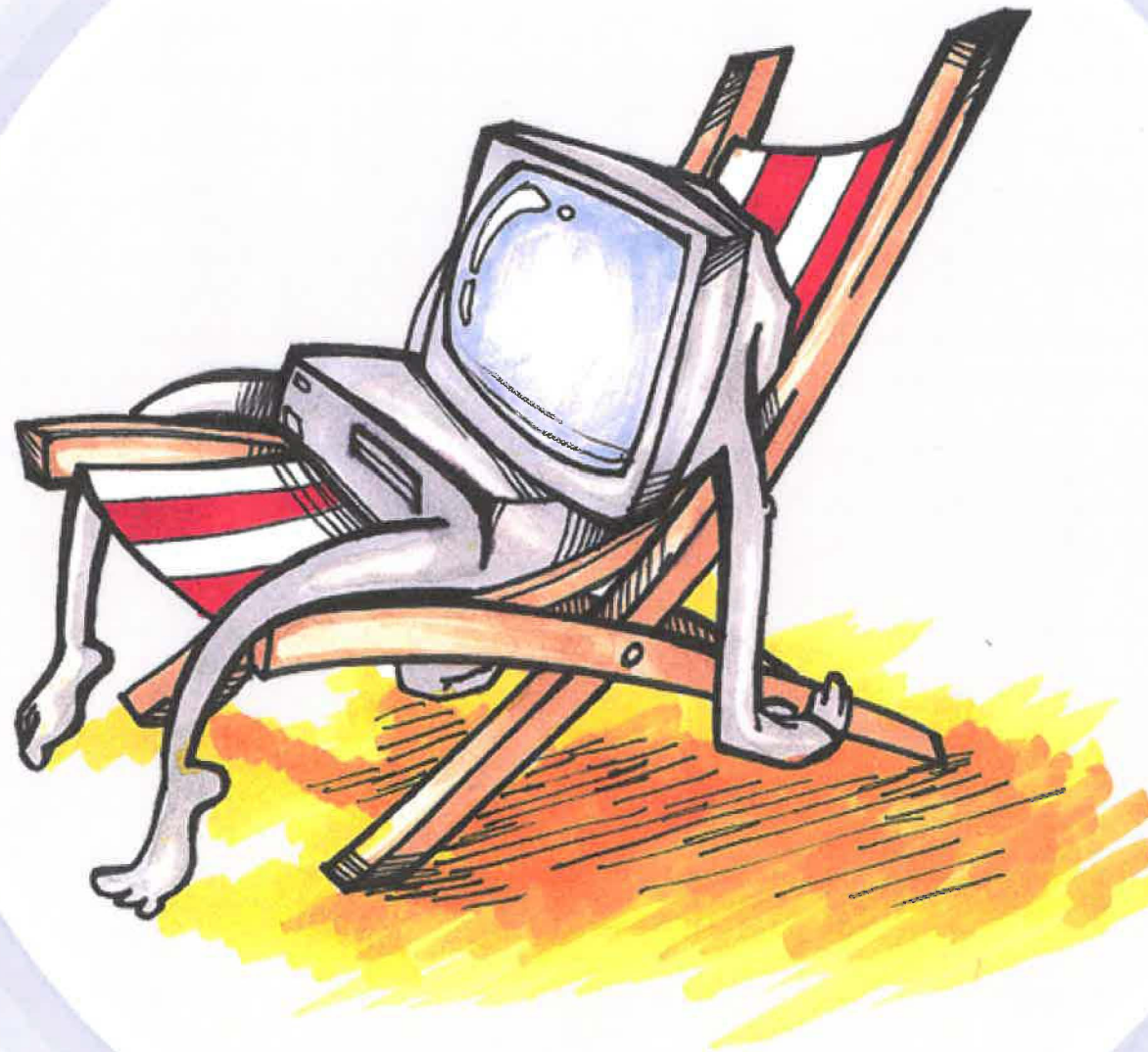
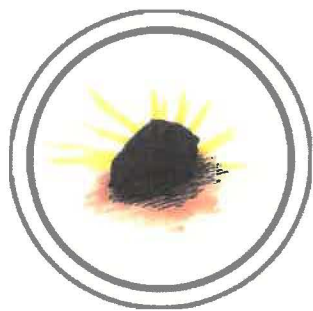


Energie Sparen Computer



Computer,
Monitor und Drucker
verbrauchen, ohne benutzt zu
werden, eine Strommenge, die
im Kohlekraftwerk mit zwei
Eierkohlen erzeugt
wird.

**Pause
für Computer,
wenn sie nicht
gebraucht
werden.**



Sie haben eine Stunde nicht am PC gearbeitet und ihn währenddessen ausgeschaltet. = Sie haben die Verfeuerung von zwei Eierkohlen vermieden.